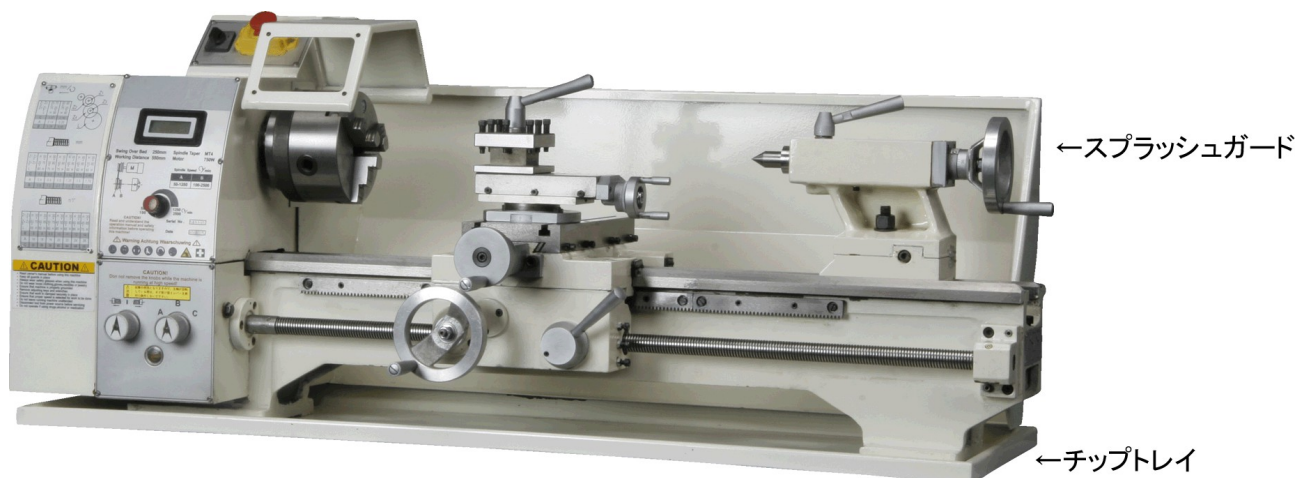


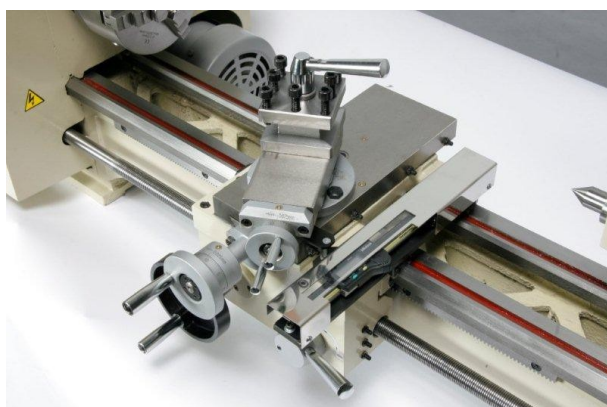
FL・FMシリーズ 小型精密旋盤 FL551V (無段変速タイプ) MSタイプ

26mmの主軸貫通孔-機能と操作性を向上させた新鋭機

- ベッドは高周波焼入れの後、精密研削されております。
- 機体構造は極めて堅牢に設計され、強力なリブが備えられています。
- 主軸貫通孔が26mmに拡大されました。(主軸テーパはMT4です)
- 最新エレクトロニクス制御の無段変速機構により、ツマミひとつで主軸のスピードを自由に変速できます。
- 主軸回転数表示装置を標準装備しています。
- 緊急時の非常停止ボタンが装備されています。
- ダイヤル操作のみで、左勝手の切削が可能です。
- 最大13mm角のバイトが装着可能ですので、市販の各種バイトが使用できます。
- モーターは単相・100Vです。
- 長手自動送り・ねじ切装置が標準装備されています。
- 鉄・アルミ・真鍮・木材はもちろん、工夫次第でチタン・ステンレス等の切削も可能です。
- 弊社独自の心押台固定用レバーを取り付けることができます。(オプション)
- イラストを多用した日本語取扱説明書には付録として小冊子「基本的な旋盤作業」がついています。
- 寸法図にて、大きさをご確認下さい。



塗装には若干の色ムラが生じる場合があります。



オプションでクロス(前後)方向にデジタルスケール(ミツトヨ製)が取り付けられます。
※実際の外観は若干異なります。写真はFL400Eへの取り付け例です。

操作性が大幅にアップ！！

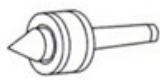


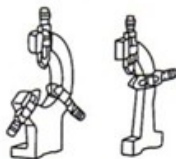
心押台固定用レバー オリジナル商品

- ・オプションで心押台固定用レバーが取り付けられます。
- ・レバーの操作のみで心押台の固定が可能です。



心押台固定用レバーは旋盤本体を同時にお買い上げの場合に限らせていただきます。

なお、すでにご使用中のFL551Mに心押台固定用レバーを追加で取り付けをご希望のお客様は都度弊社にご相談ください。

		 <p>内訳： 内ねじ、中ぐり、外ねじ 右仕上、左仕上、突切</p>	
<p>回転センター MT2</p>	<p>ドリルチャック(13mm) (アーバー MT2 付)</p>	<p>6 本組バイトセット (超硬付刃)10mm 角</p>	<p>センタードリル</p>
			
<p>四爪インデペンデントチャック (径 125mm)</p>	<p>面板 (専用押さえ金具付) サービス品(多少キズ有り)</p>	<p>固定振止・移動振止</p>	<p>重量 約 32Kg</p>

セットに含まれる付属品類も、一つ一つ入念にチェックし、万全を期しております。

仕様

ベッド上振り	250mm
クロススライド上振り	140mm
心間	550mm
主軸貫通孔	26mm
三爪チャック径	125mm
三爪チャック貫通孔	29mm
主軸テーパー	MT4
主軸回転数(注1)	無段 50~2500min ⁻¹
親ねじ	20mm × 3mm ピッチ
ねじ切り	メトリック 0.2~3.5mm インチ 8~56TPI
クロススライド移動	115mm
トップスライド移動	60mm
心押台スリーブ繰出し	60mm
心押台スリーブテーパー	MT2
ベッド寸法	135mm(幅) × 1000mm(長)
所要床面積	約 1500 × 720mm(最大)
質量	127kg
モーター	100V 1000W
梱包サイズ(注2)	約 1450 × 750 × 750mm(木箱)

(注1) ±10%程度の誤差が出る場合があります。

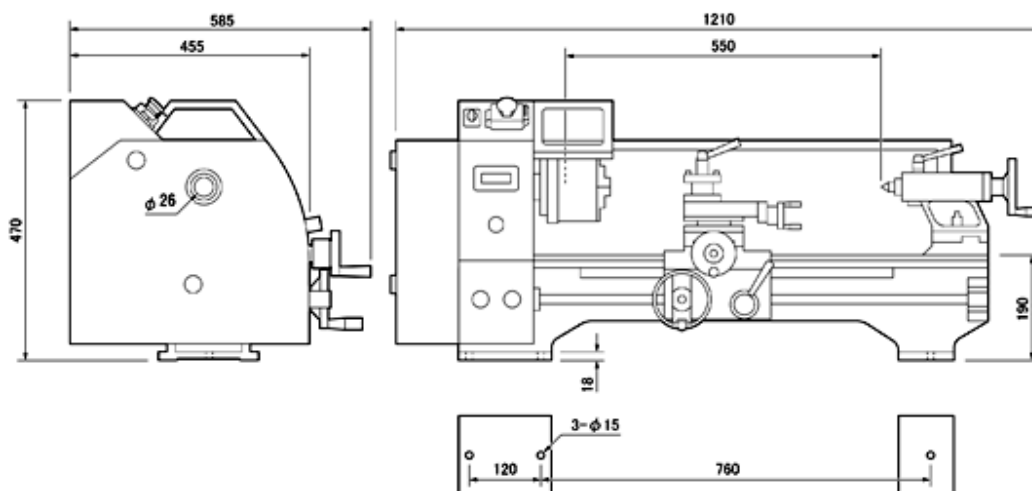
(注2) 梱包サイズは目安です。ご購入のセットやアクセサリの内容により、梱包サイズ・使用梱包材が変更になったり、梱包数が増える場合があります。

外観及び仕様上の数値は、ロットにより多少異なる場合があります。一般的な作業では、これらが問題となることは殆どありませんが、特別の目的のために、特定の仕様が必ず満たされなければならない場合は、ご発注前に弊社へご確認下さい。

寿貿易株式会社
株式会社メカニクス
〒135-0031 東京都江東区佐賀1丁目11番11号
TEL:03-3642-3095
FAX:03-3641-8443

FL551V 小型精密旋盤

外観2面寸法図



FL551V用マシンスタンド

外観2面寸法図

